

Zeparo ZU



Aerisitoare automate și separatoare

Micro-bule, impurități și combinate

*Engineering
GREAT Solutions*

Zeparo ZU

Gamă completă de produse pentru aerisire și separarea micro-bulelor, nămolului și magnetitei din sistemele de încălzire, solare și sisteme de răcire cu apă. Diversitatea domeniului de aplicație precum și construcția modulară sunt unice. Separatorul "helistill" face aceste produse incredibil de eficiente.



Descriere tehnică

Aplicație:

Sisteme de încălzire, solare și de răcire cu apă.

Fluid de lucru:

Pentru sistem cu fluid neagresiv și non toxic.
Aditiv antigel până la 50%.

Presiune:

Presiune max. admisibilă, PS: 10 bar
Presiune min. admisibilă, PSmin: 0 bar

Temperatură:

Temperatura max. admisibilă, TS: 110°C
Temperatura min. admisibilă, TSmin: -10°C
Zeparo ZUTS, ZUVS, ZUVLS solar:
Temperatura max. admisibilă, TS: 160°C
Temperatura min. admisibilă, TSmin: -10°C

Material:

Alamă

Transport și depozitare:

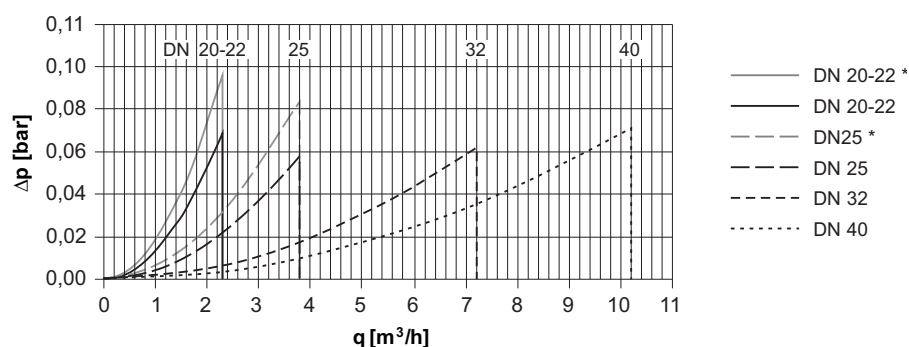
În locuri uscate, ferite de îngheț.

Diagrame

Pierderea de presiune (Δp) aproximativă prin separator

Zeparo ZUV, ZUVL, ZUD, ZUM, ZUML, ZUKM, ZUCM

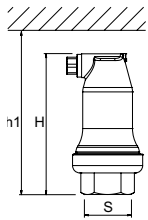
DN 20-40



* = Lateral

Funcționarea separatoarelor Zeparo DN 20 - DN 40 este limitată de: - debit nominal $\leq q_N$.

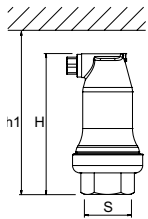
Zeparo ZUT – Aerisitor automat, versiune Top



Zeparo ZUT

Filet interior. Montare în poziție verticală.

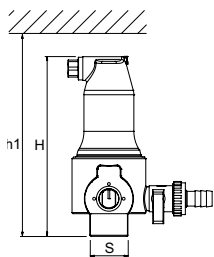
| Tip | H | h1 | m [kg] | S | dpu [bar] | Cod articol |
|--------|-----|-----|-----------|-------|--------------|-------------|
| ZUT 15 | 124 | 149 | 0,6 | Rp1/2 | 10 | 789 0515 |
| ZUT 20 | 124 | 149 | 0,7 | Rp3/4 | 10 | 789 0520 |
| ZUT 25 | 124 | 149 | 0,7 | Rp1 | 10 | 789 0525 |



Zeparo ZUTS solar

Filet interior. Montare în poziție verticală.

| Tip | H | h1 | m [kg] | S | dpu [bar] | Cod articol |
|---------|-----|-----|-----------|-------|--------------|-------------|
| ZUTS 15 | 124 | 149 | 0,6 | Rp1/2 | 10 | 789 1615 |

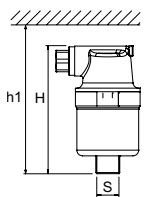


Zeparo ZUTX blocare eXtra

Filet exterior. Montare în poziție verticală.

| Tip | H | h1 | m [kg] | S | dpu [bar] | Cod articol |
|---------|-----|-----|-----------|----|--------------|-------------|
| ZUTX 25 | 159 | 184 | 1,3 | R1 | 10 | 789 1325 |

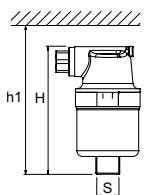
Zeparo ZUP – Aerisitor automat, versiune cu purjare



Zeparo ZUP

Filet exterior. Montare în poziție verticală.

| Tip | H | h1 | m [kg] | S | dpu [bar] | Cod articol |
|--------|----|-----|-----------|------|--------------|-------------|
| ZUP 10 | 90 | 110 | 0,4 | R3/8 | 6 | 789 1510 |



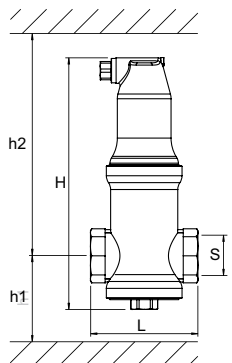
Zeparo ZUPW

Filet exterior. Montare în poziție verticală.
Culoare alb.

| Tip | H | h1 | m [kg] | S | dpu [bar] | Cod articol |
|---------|----|-----|-----------|------|--------------|-------------|
| ZUPW 10 | 90 | 110 | 0,4 | R3/8 | 6 | 789 1410 |

dpu = Domeniu de funcționare

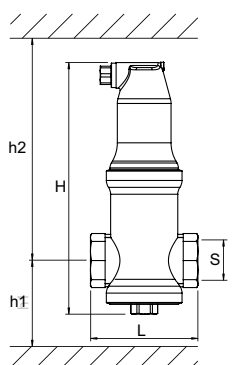
Zeparo ZUV – Separator, versiune Vent pentru micro-bule



Zeparo ZUV

Filet interior. Montare în poziție orizontală.

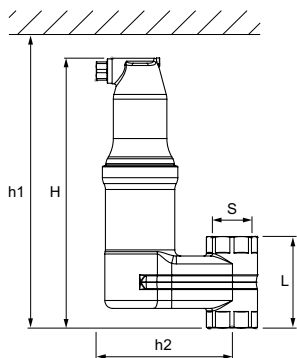
| Tip | H | h1 | h2 | L | m [kg] | S | qN [m ³ /h] | qN _{max} [m ³ /h] | Cod articol |
|--------|-----|----|-----|----|-----------|--------|---------------------------|--|-------------|
| ZUV 20 | 204 | 73 | 176 | 88 | 1,1 | G3/4 | 1,3 | 2,3 | 789 1120 |
| ZUV 25 | 207 | 64 | 188 | 88 | 1,2 | G1 | 2,1 | 3,8 | 789 1125 |
| ZUV 32 | 239 | 81 | 203 | 88 | 1,4 | G1 1/4 | 3,7 | 7,2 | 789 1132 |
| ZUV 40 | 273 | 83 | 235 | 88 | 1,5 | G1 1/2 | 5 | 10,2 | 789 1140 |



Zeparo ZUVS solar

Filet interior. Montare în poziție orizontală.

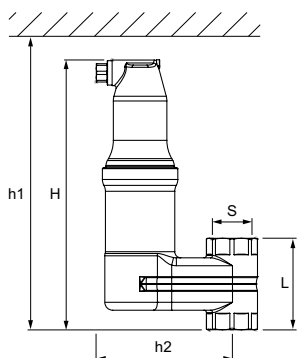
| Tip | H | h1 | h2 | L | m [kg] | S | qN [m ³ /h] | qN _{max} [m ³ /h] | Cod articol |
|---------|-----|----|-----|----|-----------|--------|---------------------------|--|-------------|
| ZUVS 20 | 204 | 73 | 176 | 88 | 1,1 | G3/4 | 1,3 | 2,3 | 789 1720 |
| ZUVS 25 | 207 | 64 | 188 | 88 | 1,2 | G1 | 2,1 | 3,8 | 789 1725 |
| ZUVS 32 | 239 | 81 | 203 | 88 | 1,4 | G1 1/4 | 3,7 | 7,2 | 789 1732 |
| ZUVS 40 | 273 | 83 | 235 | 88 | 1,5 | G1 1/2 | 5 | 10,2 | 789 1740 |



Zeparo ZUVL

Filet interior. Montare în poziție verticală.

| Tip | H | h1 | h2 | L | m [kg] | S | qN [m ³ /h] | qN _{max} [m ³ /h] | Cod articol |
|---------|-----|-----|-----|----|-----------|-------|---------------------------|--|-------------|
| ZUVL 20 | 222 | 247 | 112 | 71 | 1,8 | Rp3/4 | 1,3 | 2,3 | 789 1220 |
| ZUVL 25 | 222 | 247 | 112 | 75 | 1,8 | Rp1 | 2,1 | 3,8 | 789 1225 |

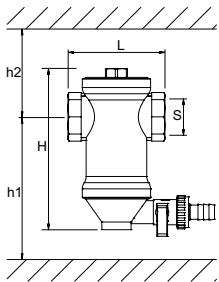


Zeparo ZUVLS solar

Filet interior. Montare în poziție verticală.

| Tip | H | h1 | h2 | L | m [kg] | S | qN [m ³ /h] | qN _{max} [m ³ /h] | Cod articol |
|----------|-----|-----|-----|----|-----------|-------|---------------------------|--|-------------|
| ZUVLS 20 | 222 | 247 | 112 | 71 | 1,8 | Rp3/4 | 1,3 | 2,3 | 789 1820 |
| ZUVLS 25 | 222 | 247 | 112 | 75 | 1,8 | Rp1 | 2,1 | 3,8 | 789 1825 |

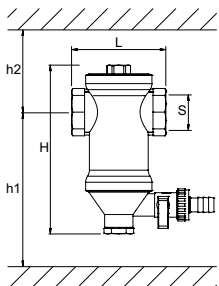
Zeparo ZUD/ZUM – Separator, versiune Dirt pentru particule de nămol



Zeparo ZUD

Filet interior. Montare în poziție orizontală.

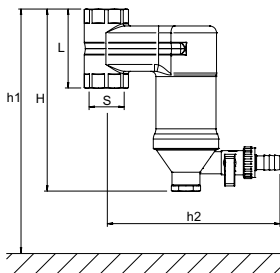
| Tip | H | h1 | h2 | L | m [kg] | S | qN [m ³ /h] | qN _{max} [m ³ /h] | Cod articol |
|--------|-----|-----|----|----|-----------|--------|---------------------------|--|-------------|
| ZUD 20 | 141 | 128 | 78 | 88 | 0,9 | G3/4 | 1,3 | 2,3 | 789 2120 |
| ZUD 25 | 144 | 140 | 69 | 88 | 1,0 | G1 | 2,1 | 3,8 | 789 2125 |
| ZUD 32 | 176 | 155 | 86 | 88 | 1,2 | G1 1/4 | 3,7 | 7,2 | 789 2132 |
| ZUD 40 | 210 | 187 | 88 | 88 | 1,4 | G1 1/2 | 5,0 | 10,2 | 789 2140 |



Zeparo ZUM cu insert magnetic

Filet interior. Montare în poziție orizontală.

| Tip | H | h1 | h2 | L | m [kg] | S | qN [m ³ /h] | qN _{max} [m ³ /h] | Cod articol |
|--------|-----|-----|----|----|-----------|--------|---------------------------|--|-------------|
| ZUM 20 | 155 | 202 | 78 | 88 | 1,2 | G3/4 | 1,3 | 2,3 | 789 3120 |
| ZUM 25 | 158 | 214 | 70 | 88 | 1,3 | G1 | 2,1 | 3,8 | 789 3125 |
| ZUM 32 | 190 | 229 | 86 | 88 | 1,5 | G1 1/4 | 3,7 | 7,2 | 789 3132 |
| ZUM 40 | 224 | 261 | 86 | 88 | 1,6 | G1 1/2 | 5 | 10,2 | 789 3140 |

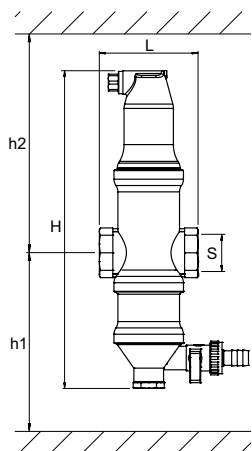


Zeparo ZUML cu insert magnetic

Filet interior. Montare în poziție orizontală.

| Tip | H | h1 | h2 | L | m [kg] | S | qN [m ³ /h] | qN _{max} [m ³ /h] | Cod articol |
|---------|-----|-----|-----|----|-----------|-------|---------------------------|--|-------------|
| ZUML 20 | 171 | 271 | 165 | 71 | 1,8 | Rp3/4 | 1,3 | 2,3 | 789 3220 |
| ZUML 25 | 173 | 273 | 165 | 75 | 1,8 | Rp1 | 2,1 | 3,8 | 789 3225 |

Zeparo ZUKM – Separator, versiune Kombi pentru micro-bule și particule de nămol

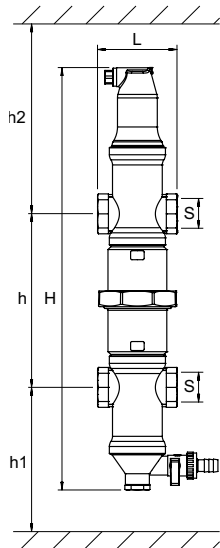


Zeparo ZUKM

Insert magnetic montat în teacă pentru creșterea captării magnetitei.
Filet interior. Montare în poziție orizontală.

| Tip | H | h1 | h2 | L | m [kg] | S | qN [m ³ /h] | qN _{max} [m ³ /h] | Cod articol |
|---------|-----|-----|-----|----|-----------|--------|---------------------------|--|-------------|
| ZUKM 20 | 281 | 230 | 176 | 88 | 1,6 | G3/4 | 1,3 | 2,3 | 789 4220 |
| ZUKM 25 | 284 | 221 | 186 | 88 | 1,7 | G1 | 2,1 | 3,8 | 789 4225 |
| ZUKM 32 | 316 | 238 | 203 | 88 | 1,9 | G1 1/4 | 3,7 | 7,2 | 789 4232 |
| ZUKM 40 | 350 | 240 | 235 | 88 | 2,0 | G1 1/2 | 5 | 10,2 | 789 4240 |

Zeparo ZUCM – Butelie de amestec, versiune Collect cu separator pentru micro-bule și particule de nămol



Zeparo ZUCM cu insert magnetic

Insert magnetic montat în teacă pentru creșterea captării magnetitei.

Filet interior. Montare în poziție orizontală.

| Tip | H | h | h1 | h2 | L | m [kg] | S | qN [m ³ /h] | qN _{max} [m ³ /h] | Cod articol |
|---------|-----|-----|-----|-----|----|-----------|--------|---------------------------|--|-------------|
| ZUCM 20 | 464 | 211 | 202 | 176 | 88 | 2,9 | G3/4 | 1,3 | 2,3 | 789 5220 |
| ZUCM 25 | 470 | 193 | 214 | 186 | 88 | 3,2 | G1 | 2,1 | 3,8 | 789 5225 |
| ZUCM 32 | 534 | 227 | 229 | 203 | 88 | 3,7 | G1 1/4 | 3,7 | 7,2 | 789 5232 |
| ZUCM 40 | 602 | 231 | 261 | 235 | 88 | 4,0 | G1 1/2 | 5 | 10,2 | 789 5240 |

Accesorii pentru separatoare



Zeparo ZPR – anod Redox, înlocuitor pentru Zeparo ZUR

Sisteme de încălzire, solare și de răcire cu apă.

Cu granule Redox pentru reducerea oxigenului și îmbunătățirea calității apei. Apă fără inhibitori.

Temperatura max. admisibilă: 110°C.

Temperatura min. admisibilă: -10°C.

Presiune max. admisibilă: 10 bar. Presiune min. admisibilă: 0 bar.

| Tip | m [kg] | S | Cod articol |
|-----|-----------|------|-------------|
| ZPR | 0,2 | G1/2 | 789 6000 |

Zeparo ZHU – Izolație termică Zeparo ZUC, ZUD, ZUK, ZUT, ZUV

Instalații de încălzire.

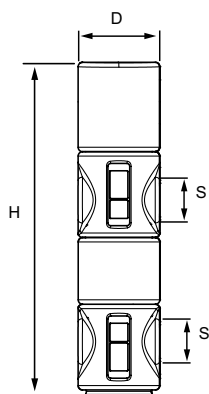
Polipropilenă expandată (EPP), anthracite.

Coeficientul de conductivitate termică. 0.035 W/mk.

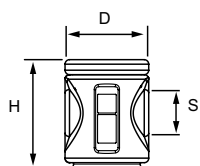
Clasă de protecție la foc B2 conform DIN 4102.

Temperatura max. admisibilă: 110°C.

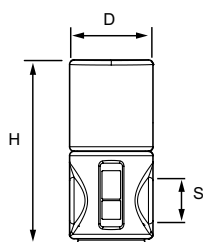
Temperatura min. admisibilă: 10°C.

**ZHU-ZUC/ZUCM**

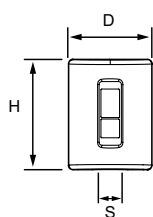
| D | H | SD | m [kg] | S [DN] | Cod articol |
|-----|-----|----|--------|--------|-------------|
| 112 | 447 | 24 | 0,142 | 25 | 787 1525 |
| 112 | 511 | 24 | 0,146 | 32 | 787 1532 |
| 112 | 579 | 24 | 0,165 | 40 | 787 1540 |

ZHU-ZUD/ZUM

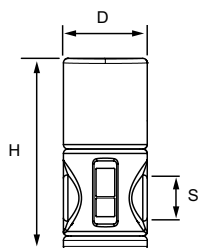
| D | H | SD | m [kg] | S [DN] | Cod articol |
|-----|-----|----|--------|--------|-------------|
| 112 | 144 | 24 | 0,044 | 20-22 | 787 1422 |
| 112 | 147 | 24 | 0,053 | 25 | 787 1425 |
| 112 | 179 | 24 | 0,055 | 32 | 787 1432 |
| 112 | 239 | 24 | 0,064 | 40 | 787 1440 |

ZHU-ZUKM

| D | H | SD | m [kg] | S [DN] | Cod articol |
|-----|-----|----|--------|--------|-------------|
| 112 | 244 | 24 | 0,070 | 20-22 | 787 1322 |
| 112 | 247 | 24 | 0,079 | 25 | 787 1325 |
| 112 | 279 | 24 | 0,080 | 32 | 787 1332 |
| 112 | 313 | 24 | 0,090 | 40 | 787 1340 |

ZHU-ZUT

| D | H | SD | m [kg] | S [DN] | Cod articol |
|-----|-----|----|--------|--------|-------------|
| 112 | 147 | 24 | 0,058 | 15-25 | 787 1125 |

ZHU-ZUV

| D | H | SD | m [kg] | S [DN] | Cod articol |
|-----|-----|----|--------|--------|-------------|
| 112 | 258 | 24 | 0,079 | 20-22 | 787 1222 |
| 112 | 261 | 24 | 0,088 | 25 | 787 1225 |
| 112 | 293 | 24 | 0,090 | 32 | 787 1232 |
| 112 | 327 | 24 | 0,100 | 40 | 787 1240 |