

# SFA

# SANIFLO®



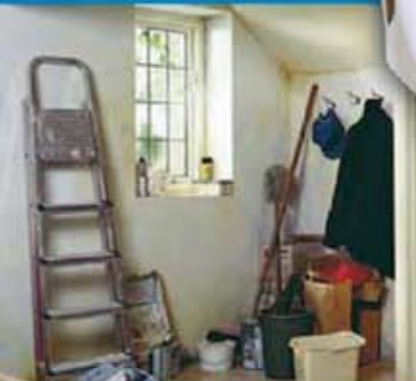
• [www.saniflo.ro](http://www.saniflo.ro)

2010 / 2011

O baie, rapid ...  
în orice loc doriți



Apartament



Mansardă









Casă la țară



GENERAȚIA DE  
SANIPOMPE  
SILENCE

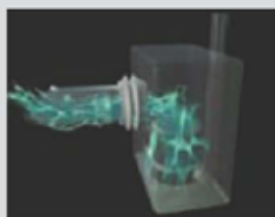
# GAMA SFA SANIFLO

## SANIPOMPE ȘI POMPE PENTRU APE UZATE

	Pag.									Verticală [m]	Orizontală [m]	Diametru tub evacuare [mm]	Temperatură [°C]	
SANIPOMPE	<b>SANIFLO' Silence</b>	4	✓							4	100	22-32	35	
	<b>SANITOP' Silence</b>	5	✓	✓						5	100	22-32	35	
	<b>SANIPRO' XR Silence</b>	6	✓	✓	✓	✓				5	100	22-32	35	
	<b>SANIPLUS' Silence</b>	7	✓	✓	✓	✓				5	100	22-32	35	
	<b>SANIBEST</b> <small>cu intensiv</small>	8	✓	✓	✓	✓				6	100	22-32	35	
	<b>SANIPACK'</b>	9	✓	✓	✓	✓				4	40	22-32	35	
	<b>SANICUBIC' 2 Classic</b> <small>posibil instalare alarmă cu fir</small> <small>NCU</small>	10	✓	✓	✓	✓	✓	✓	✓	✓	11	100	50	70
	<b>SANICUBIC' 2 Pro</b> <small>alarmă mobilă inclusă</small> <small>cu intensiv</small>	11	✓	✓	✓	✓	✓	✓	✓	✓	11	100	50	70
SANIPOMPE COMPACTE	<b>SANI COMPACT C43</b>	12	✓	✓						3	30	32	35	
	<b>SANI COMPACT Star</b>	13	✓	✓						3	30	32	35	
POMPE	<b>SANIDOUCHE'</b>	14		✓	✓	✓				4	40	32	35	
	<b>SANIVITE' Silence</b>	15		✓	✓	✓	✓	✓	✓	5	50	32	60	
	<b>SANICOM'</b> <small>cu intensiv</small>	16		✓	✓	✓	✓	✓	✓	8	80	32-40	90	
	<b>SANICONDENS'Plus</b>	17									4,5	50	8	35

MANSARDĂ - ETAJ - PARTER - DEMISOL - GARAJ - PISCINA CASEI

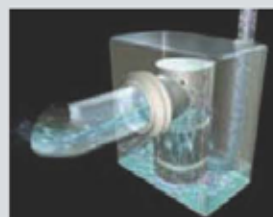
### Principiul de funcționare al sistemului SFA



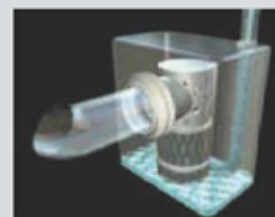
1 Apa este trasă la toaletă, nivelul apei crește și motorul de tocat SFA pornește automat.



2 Lamele de cuțit, antrenate de motor, macină conținutul timp de 3-4 sec, până la obținerea unor particule mărunte.



3 Particulele astfel măcinate sunt pompate printr-o țevă standard cu diametrul de doar 22 sau 32 mm.



4 Rezervorul este golit și sistemul este pregătit pentru o nouă utilizare.



# 5 MOTIVE pentru a alege SFA

## 50 de ani de experiență

Fiind în același timp inventator, designer și fabricant, Grupul **SFA** este prezent pe piața obiectelor sanitare din Franța și din lume de 50 de ani. Poziția sa pe plan internațional îl plasează pe primul loc între principalii producători din lume de sisteme de tocare-pompare și pompe pentru wc. Departamentul „Cercetare-Dezvoltare” reprezintă investiția prioritară a grupului. În fiecare an, zeci de ingineri pun la punct produsele de azi și de mâine, pentru asigurarea garanției unei calități superioare.



## 2 Calitate

**Garanție 2 ani**  
și respectarea normelor



Pompele și sistemele de tocare-pompare **SFA** sunt fabricate în Franța și răspund noilor norme europene și internaționale în vigoare (EN 12050-3, EN 12050-2 și EN 12050-1). Produsele **SFA** sunt realizate într-o fabrică certificată ISO 9001 versiunea 2008 AFAQ Franța.

## 3 Instalare facilă

Sistemul de tocare-pompare **SFA** este soluția ideală pentru a amplasa rapid un obiect sanitar (wc, chiuvetă, duș, cadă, etc.), în orice loc doriți și fără lucrări de instalare majore. Instalarea **sanipompelor SFA** și întreținerea acestora sunt foarte simple. Totuși, vă recomandăm să apelați la un instalator pentru a găsi cele mai bune soluții și pentru a realiza o instalare conformă și fiabilă.

Câteodată este dificil sau chiar imposibil să montați aparatele sanitare exact în locul în care doriți. Conducta principală de scurgere este prea departe, instalația se găsește sub nivelul conductei de scurgere....

Ușurința și rapiditatea de instalare a **sanipompelor SFA** vă permit acum să amplasați o toaletă sau o bucătărie în orice loc din casă...

**SFA este unica soluție care face ca totul să devină ușor.**

## 4 Silențios și sigur

Cu o reducere de 10 decibeli a zgomotului transmis față de generația anterioară, gama de aparate de tocare-pompare și pompe **SFA** este echipată cu amortizoare care absorb vibrațiile și rezonanțele. Astfel, zgomotul transmis nu se distinge practic de zgomotul de fond dintr-un apartament.

Toate măsurile de îmbunătățire aduse gamei **SILENCE SFA** au fost supervizate de **ALCTRA France** (societate autorizată de Ministerul Cercetării din Franța, decernată cu Premiul 2001 al Societății Franceze de Acustică și care utilizează materiale certificate de către Laboratorul Național de Testări din Franța).



Aparatele **SFA** nu necesită întreținere, cu excepția unui tratament împotriva calcarului, în funcție de duritatea apei din zona geografică unde se vor folosi. Se vor respecta contraîndicațiile: introducerea obiectelor din metal, de lemn, de plastic, tampoane, prezervative, solventi, etc.

Datorită îmbunătățirilor permanente aduse aparatelor **SFA**, astăzi puteți fi liniștit pe o perioadă lungă.



## 5 Acoperire națională

**SFA SANIFLO SRL** România, filială a **SFA** Franța, dispune de o rețea națională de distribuție și service care să vă asigure o instalare optimă, conformă precum și garanție.





100 m -&gt;&gt;&gt; sau

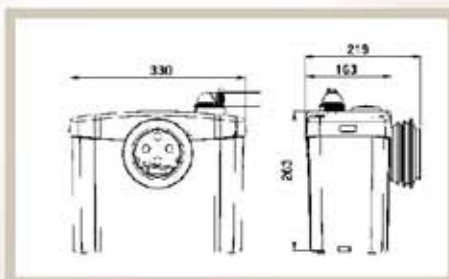
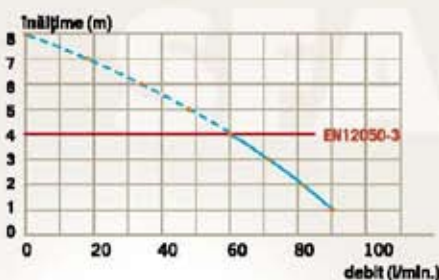
A  
A  
A  
A  
A

# SANIFLO®

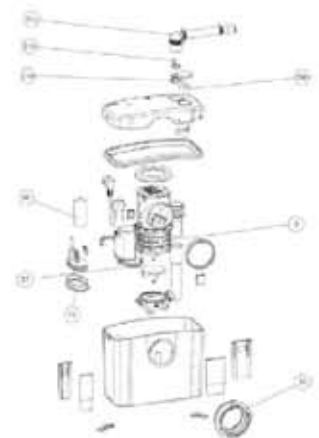
Noul sistem "Silence" de tocare și pompare a apelor uzate menajere, adaptabil la orice toaletă obișnuită



- Conectare posibilă WC
- Înălțimea de pompare până la 4 m
- Distanța orizontală de pompare până la 100 m
- Diametrul recomandat al conductei de evacuare 22 - 32 mm
- Temperatura maximă admisibilă a apei uzate 35°C
- Tensiune de alimentare 220-240 V / 50 Hz
- Putere motor 550 W
- Dimensiuni L x l x h 330 x 163 x 263 mm
- Ciapeta antiretur pre-montată din fabricație



N°	Descriere	Referință
3	Motor pompă	SGXT1031
15	Membrană	SI200184
17	Micro-întrerupător	CR100240
21b	Clepetă antiretur	BL120036
21c	Cot de evacuare	BL120018
28b	Filtru carbon	EM120140
35	Garnitură etanșare	AU010121
38	Condensator 10 µF	CO100135
39	Cleamă potcoevă	VA100144



**SANIFLO® "Silence"** este echipamentul adaptabil la o toaletă obișnuită, având un design modern și performanțe îmbunătățite. Grație sistemului **SANIFLO®**, instalarea unui WC suplimentar în orice loc dorit nu mai este acum o problemă majoră.





▲  
▲  
▲  
E  
S

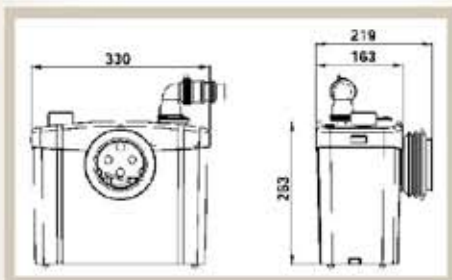
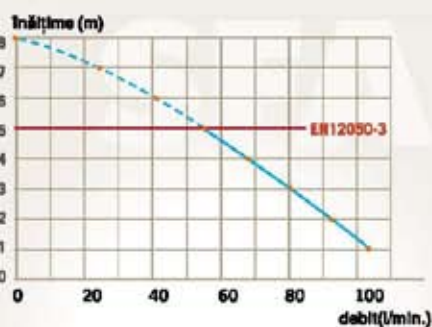
100 m ->>> sau

# SANITOP®

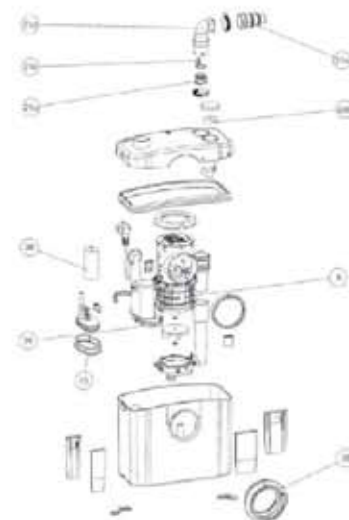
Noul sistem "Silence"  
de tocare și pompare adaptabil  
la orice toaletă obișnuită,  
pentru a crea un spațiu nou  
pentru un WC și o chiuvetă



- Conectări posibile WC, chiuvetă
- Înălțimea de pompare până la 5 m
- Distanța orizontală de pompare până la 100 m
- Diametrul recomandat al conductei de evacuare 22 - 32 mm
- Temperatura maximă admisibilă a apelor uzate 35°C
- Tensiune de alimentare 220-240 V / 50 Hz
- Putere motor 550 W
- Dimensiuni L x l x h 330 x 163 x 263 mm
- Clapeta antiretur pre-montată din fabricație



N°	Descriere	Referință
3	Motor pompă	SQXT1031
15	Membrană	SI200184
17	Micro-interruptor	CR100240
21a	Support clapetă	BL120019
21c	Clapetă antiretur	BL120036
21d	Cot de evacuare	BL120204
21e	Manșon 3 diametre	BL120687
25b	Filtru carbon	EM120140
35	Garnitură etanșare	AU010121
36	Condensator 14 µF	CO100130
39	Clemă potcoavă	VA100144



**SANITOP® "Silence"** este echipamentul adaptabil la o toaletă obișnuită și la o chiuvetă. **SANITOP®** vă dă libertatea de a plasa o chiuvetă suplimentară și un WC acolo unde doriți.







100 m -&gt;&gt;&gt; sau

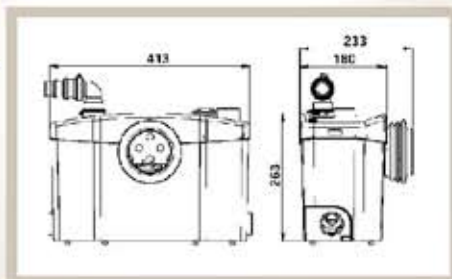
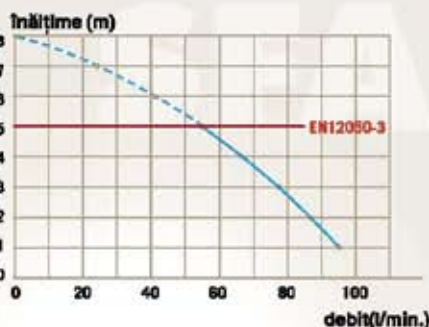
A A A E S

# SANIPRO® XR

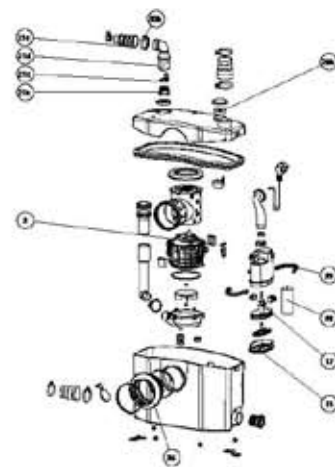
Noul sistem "Silence" de tocare și pompare, ideal pentru o baie complet utilată



- Conectări posibile WC, chiuvetă, duș, bideu
- Înălțimea de pompare până la 5 m
- Distanța orizontală de pompare până la 100 m
- Diametrul recomandat al conductei de evacuare 22 - 32 mm
- Temperatura maximă admisibilă a apelor uzate 35°C
- Tensiune de alimentare 220-240 V / 50 Hz
- Putere motor 400 W
- Dimensiuni L x l x h 413 x 180 x 263 mm
- Clapeta antiretur pre-montată din fabricație



N°	Descriere	Referință
3	Motor pompă	SRP1031
15	Membrană	S1200184
17	Micro-interruptor	CR100240
21a	Suport clapetă	BL120019
21c	Clapetă antiretur	BL120038
21d	Cot de evacuare	BL120204
21e	Manșon 3 diametre	BL120987
26b	Filtru carbon	EM120140
35	Garnitură de etanșare	AU010121
36	Condensator 10 µF	CO100135
39	Clemă potcoavă	VA100144



Sistemul economic, **SANIPRO® XR "Silence"** este dotat cu un motor mult mai puternic pentru evacuarea apelor uzate dintr-o sală de baie complet utilată (WC, chiuvetă, duș, bideu) până la 5 metri pe verticală, deci mai mult de un etaj, sau până la 100 m distanță pe orizontală.

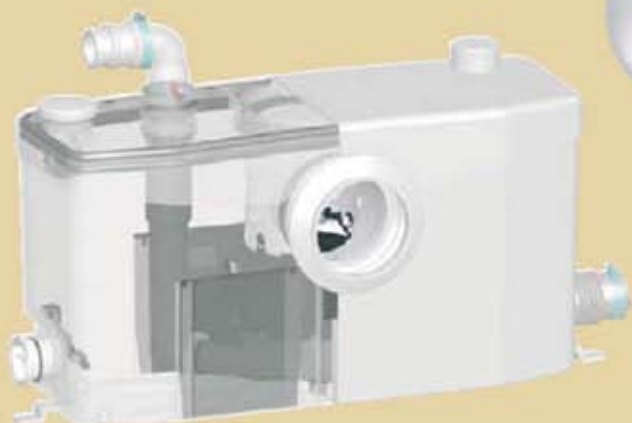




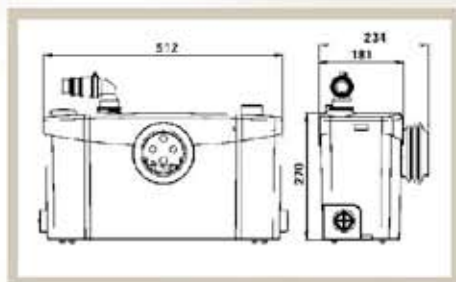
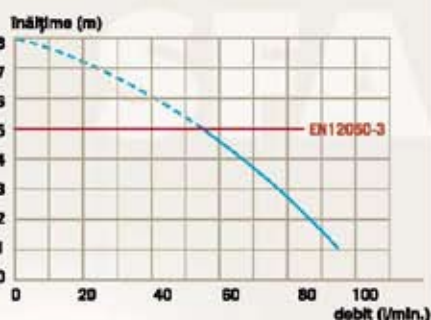


# SANIPLUS®

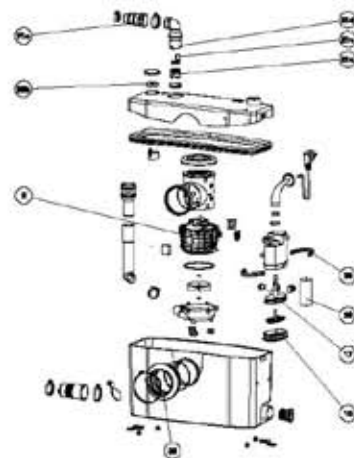
Puternic și silențios, sistemul **SANIPLUS "Silence"** este soluția ideală pentru a instala o nouă sală de baie complet utilată, în orice loc doriți



- Conectări posibile WC, chiuvetă, duș, bideu
- Înălțimea de pompare până la 5 m
- Distanța orizontală de pompare până la 100 m
- Diametrul recomandat al conductei de evacuare 22 - 32 mm
- Temperatura maximă admisibilă a apei uzate 35°C
- Tensiune de alimentare 220-240 V / 50 Hz
- Putere motor 400 W
- Dimensiuni L x l x h 512 x 181 x 270 mm
- Clapeta antiretur pre-montată din fabricație



N°	Descriere	Referință
3	Motor pompă	SRP1031
15	Membrană	SI200184
17	Micro-întrerupător	CR100240
21a	Suport clapetă	BL120019
21c	Clapetă antiretur	BL120038
21d	Cot de evacuare	BL120204
21e	Manșon 3 diametre	BL120987
26b	Filtru carbon	EM120140
35	Garnitură de etanșare	AU010121
38	Condensator 10 µF	CO100135
39	Clemă potcoavă	VA100144



Grație rezervorului său de mare capacitate, sistemul **SANIPLUS® "Silence"** poate primi și evacua, în același timp, un volum mare de ape uzate provenite de la mai multe aparate sanitare din sala de baie: wc, chiuvetă, duș, bideu.





# SANIBEST®

Un sistem de tocare-pompare foarte rezistent, adaptat pentru utilizare intensivă în spații publice



• Conectări posibile WC, chiuvetă, duș, bideu

• Înălțimea de pompare până la 6 m

• Distanța orizontală de pompare până la 100 m

• Diametrul recomandat al conductei de evacuare 22 - 32 mm

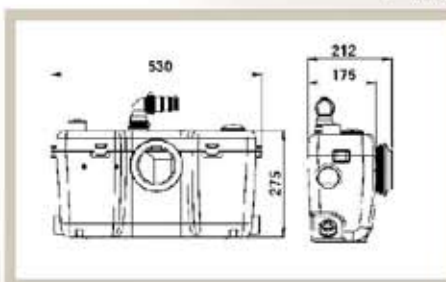
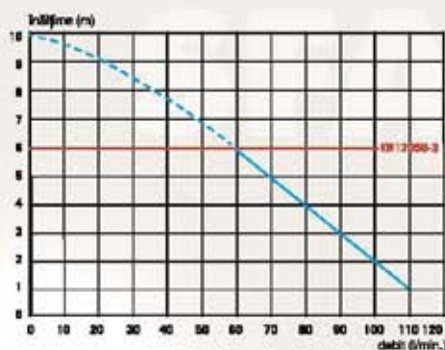
• Temperatura maximă admisibilă a apei uzate 35°C

• Tensiune de alimentare 220-240 V / 50 Hz

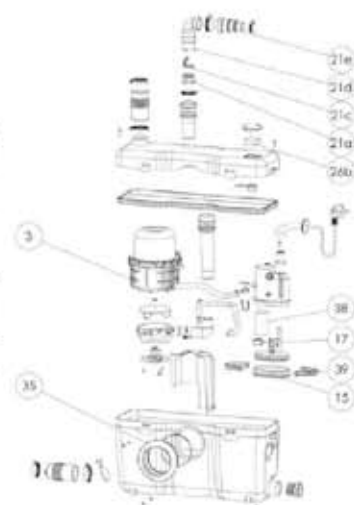
• Putere motor 760 W

• Dimensiuni L x l x h 530 x 175 x 275 mm

• Clapetă antiretur pre-montată din fabricație



N°	Descriere	Referință
3	Motor pompă	B3031
15	Membrană	SI200184
17	Micro-întrerupător	CR100240
21a	Suport clapetă	BL120019
21c	Clapetă antiretur	BL120036
21d	Cot de evacuare	BL120204
21e	Manșon 3 diametre	BL120987
26b	Filtru carbon	EM120130
35	Garnitură de etanșare	AU010121
38	Condensator 18 µF	CO100158
39	Clemă poteoavă	VA100144



**SANIBEST®** este un sistem ultraperformant recomandat pentru un apartament, o casă de vacanță, restaurante, baruri sau pentru alte spații publice ce determină o utilizare intensivă a echipamentului.





special pentru  
wc suspendat

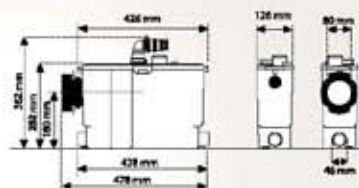
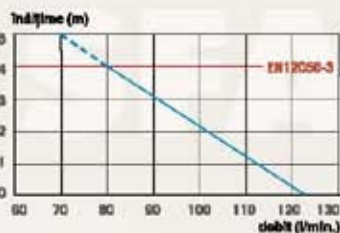
40 m ->>> sau

# SANIPACK®

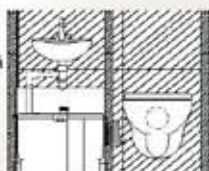
Sistemul **îngust** pentru a fi  
încastat într-un perete fals,  
ideal pentru WC suspendat



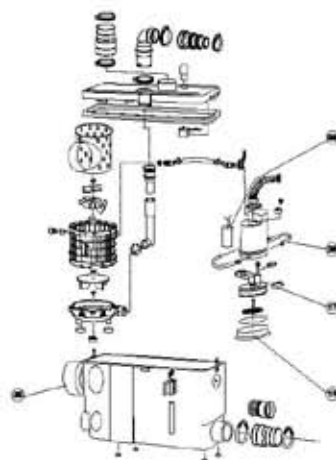
- Conectări posibile  
WC, chiuvetă, duș, bideu
- Înălțimea de pompare  
până la 4 m
- Distanța orizontală de pompare  
până la 40 m
- Diametrul recomandat al  
conduței de evacuare  
22 - 32 mm
- Temperatura maximă admisibilă  
a apei uzate  
35°C
- Tensiune de alimentare  
220-240 V / 50 Hz
- Putere motor  
400 W
- Dimensiuni L x l x h  
437 x 127 x 282 mm
- Clapetă anti-retur pre-montată din fabricație



Exemplu  
de instalare:  
WC și chiuvetă



N°	Descriere	Referință
3	Motor pompă	PA1031
4	Coș	PA1040
10a	Turbină	PA1100
15	Membrană	PA1150
17	Micro-întrerupător	PA1170
21b	Clapetă anti-retur	PA1211
24	Supapă unisens aerisire	SP1240
36	Garnitură etanșare	PA1350
38	Condensator 14µF	PA1380
39	Clemă potcoavă	PA1390



Cei doar 12 cm lățime permit sistemului **SANIPACK®** să poată fi mascat în totalitate într-un perete fals (a se lăsa o fereastră de acces în perete), pentru a conecta toate instalațiile sanitare dintr-o sală de baie, într-un mod discret. Este ideal pentru a evacua apele uzate de la un WC suspendat.





# SANICUBIC® 2 Classic

O pompă puternică de ridicare/evacuare a tuturor apelor uzate din întreaga casă

• Conectări posibile mai multe WC, ape uzate din băi, bucătărie, spălătorie

• Înălțimea de pompare până la 11 m

• Distanța orizontală de pompare până la 100 m

• Diametrele conductelor de intrare 100/110 mm pt. toalete 40/50 mm pt. alte ape uzate

• Diametrul conductei de evacuare 50 mm

• Temperatura medie 35°C

• Temperatura maximă admisibilă a apei uzate la folosirea cu intermitență 70°C (pe perioade scurte)

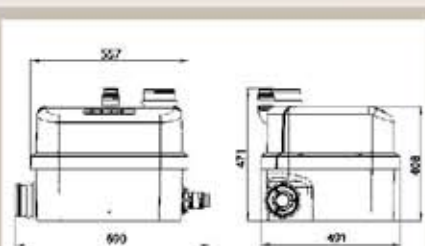
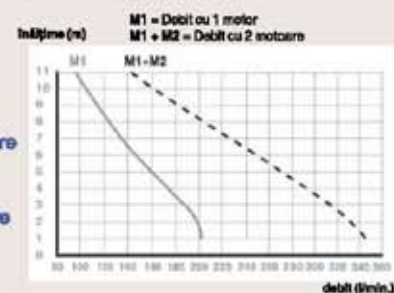
• Tensiune de alimentare 220-240 V / 50 Hz

• Putere motor 2 x 1500 W

• Dimensiuni L x l x h 557 x 491 x 408 mm

• Volumul cuvei 47 l

• Accesoriile furnizate: 2 clapete antiretur, panou de control pe echipament, conexiuni pentru conectare alarmă cu fir.



## Legendă

1. Panou de comandă
2. Motoare
3. Ințrări
4. Evacuare
5. Aerisire



N°	Descriere	Referință
3	Motor pompă	MPR3
21b	Clapetă antiretur	AU010020
31	Conector ieșire	NP100800
34	Conector 100/110 mm	NP100178
38	Condensator 18 μF	CO100180
38a	Temporizator	AC120109
47	Capac motor	BL120275
65	Cușit	COUTEAU
71	Panou de comandă	SER100110
80	Alarmă mobilă	BOITALARMR3



**SANICUBIC® Classic** este o pompă de ridicare a apelor uzate provenite de la o casă. Cele două motoare, ambele prevăzute cu sistem de tocarea-pompare din oțel inoxidabil, macină conținutul apelor uzate în particule mici, care pot fi evacuate apoi prin tuburi de 50 mm diametru, către canalizarea generală. Grație designului său, acest echipament este prevăzut cu 5 intrări pentru a facilita racordarea țevilor de la întreaga casă. Opțional, i se poate adăuga o alarmă - prin cablu, pentru a beneficia de un nivel de siguranță sporit.





# SANICUBIC® 2 Pro

Echipat cu 2 motoare care funcționează în alternanță

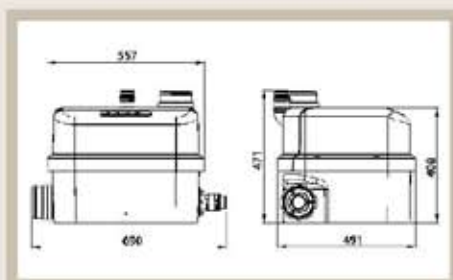
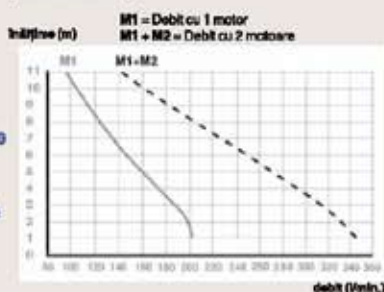
Cele 5 intrări simultane permit diametre diferite pentru multiple racordări



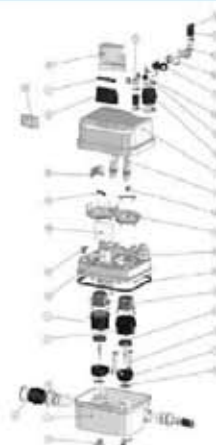
O pompă puternică, de **uz intensiv**, pentru ridicarea/pomparea apelor uzate provenite de la diferite spații publice

- **Conectări posibile** mai multe WC, ape uzate din băi, bucătărie, spălătorie
- **Înălțimea de pompare** până la 11 m
- **Distanța orizontală de pompare** până la 100 m
- **Diametrele conductelor de intrare** 100/110 mm pt. toalete 40/50 mm pt. alte ape uzate
- **Diametrul conductei de evacuare** 50 mm
- **Temperatura medie** 35°C
- **Temperatura maximă admisibilă a apelor uzate la folosirea cu intermitență** 70°C (pe perioade scurte)
- **Tensiune de alimentare** 220-240 V / 50 Hz
- **Putere motor** 2 x 1500 W
- **Dimensiuni L x l x h** 557 x 491 x 408 mm
- **Volumul cuvei** 47 l

• **Accesorii furnizate:** 2 clapete antiretur, panou de control pe echipament, alarmă mobilă (transmisie HF).



N°	Descriere	Referință
3	Motor pompă	MPRS
21b	Clapetă antiretur	AU010020
31	Conector leșire	NP100800
34	Conector 100/110 mm	NP100178
38	Condensator 18 µF	CO100180
38a	Temporizator	AC120108
47	Capac motor	BL120275
65	Cușit	COUTEAU
71	Panou de comandă	SER100110
80	Alarmă mobilă	BOITALARMR3



**SANICUBIC® Pro** este o pompă de ridicare a apelor uzate, cu două motoare și două tocătoare, integrate. Este ideală pentru evacuarea apelor uzate provenite de la o casă. De asemenea, grație concepției sale speciale pentru uz intensiv, este indicată și în cazul aplicațiilor destinate spațiilor publice (pensuni, restaurante, baruri, discoteci etc). **SANICUBIC® Pro** realizează performanțe optime cu un înalt nivel de siguranță, datorită sistemului dublu de alarmare - sonor și vizual - amplasat pe echipament, cât și pe alarma mobilă (transmisie HF).





30 m -&gt;&gt;&gt; sau

## SANICOMPACT® C43

O soluție 2 în 1 (integrarea motorului în vasul ceramic), care reunește calități precum: **design modern, confort și spațiu**



- Conectări posibile WC, chiuvetă

- Înălțime de pompare până la 3 m

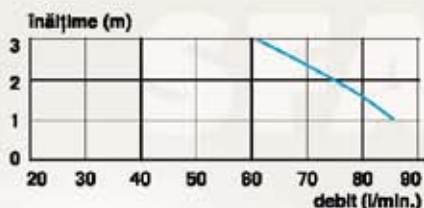
- Distanța orizontală de pompare până la 30 m

- Diametrul recomandat al conductei de evacuare 32 mm

- Temperatura maximă admisibilă a apei uzate 35°C

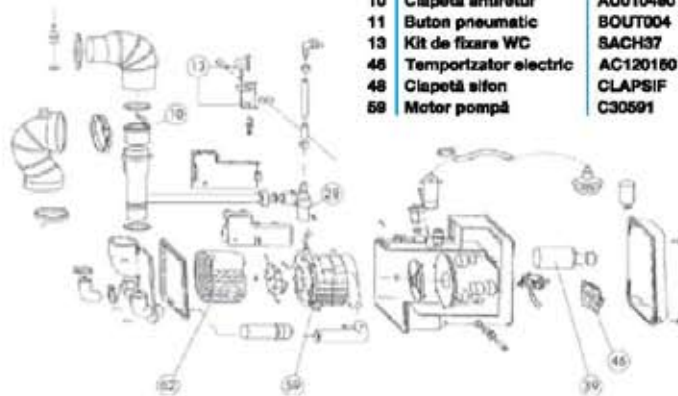
- Tensiune de alimentare 220-240 V / 50 Hz

- Putere motor 800 W



- Consum de apă 5 litri / ciclu
- Dimensiuni L x l x h : 390 x 430 x 445 mm
- Clapetă antiretur externă
- Capac de toaletă
- Set accesoriile montaj

N°	Descriere	Referință
1	Capac de toaletă	NP100200
2	Accesorii fixare capac	C43022
10	Clapetă antiretur	AU010490
11	Buton pneumatic	BOU004
13	Kit de fixare WC	SACH37
46	Temporizator electric	AC120160
48	Clapetă sifon	CLAPSIF
58	Motor pompă	C30591



**SANICOMPACT® C43** răspunde oricăror constrângeri impuse de spațiul disponibil. Este ideal pentru a amenaja spații foarte mici – de exemplu o garsonieră – sau înlocuirea unui bideu ori amplasarea sub o scară, etc. Noul set de accesoriile de montare, furnizat împreună cu fiecare instalație este caracteristic pentru noua generație de obiecte sanitare **SFA** și contribuie la reducerea eventualelor vibrații.





▲  
▲  
▲  
▲  
▲

30 m ->>> sau

## SANICOMPACT® Star



WC montat pe perete cu sistem integrat de tocare-pompare

- Conectări posibile WC, chiuvetă

- Înălțimea de pompare până la 3 m

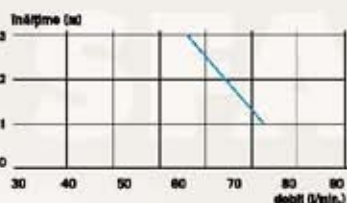
- Distanța orizontală de pompare până la 30 m

- Diametrul recomandat al conductei de evacuare 32 mm

- Temperatura maximă admisibilă a apei uzate 35°C

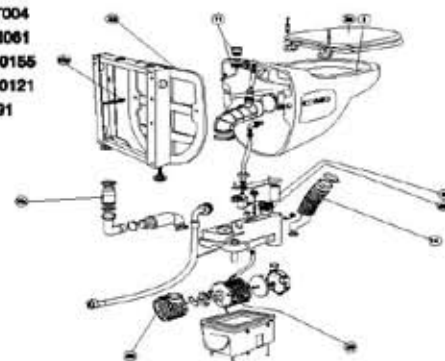
- Tensiune de alimentare 220-240 V / 50 Hz

- Putere motor 500 W



- Consum de apă 5 litri / ciclu
- Dimensiuni L x l x h 405 x 525 x 420 mm
- Clapeta antiretur pre-montată din fabricație
- Capac de toaletă
- Set accesoriu montaj

N°	Descriere	Referință
2	Capac de toaletă	SED100100
11	Buton pneumatic	BOUT004
13a	Kit de fixare WC pe perete	SACH061
30	Condensator 20 µF	CO100155
46	Temporizator	AC120121
50	Motor pompă	C90591



**SANICOMPACT® Star** este o toaletă suspendată cu sistem integrat de tocare-pompare, care se montează pe perete și se poate regla în înălțime (de la 45 la 60 cm). Acest sistem își găsește și o aplicație specială, fiind adecvat pentru persoane cu mobilitate redusă.



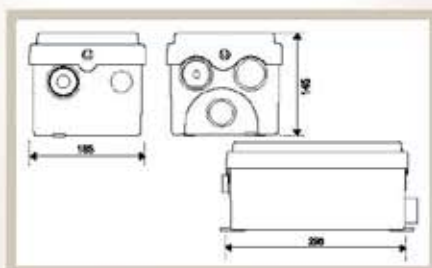
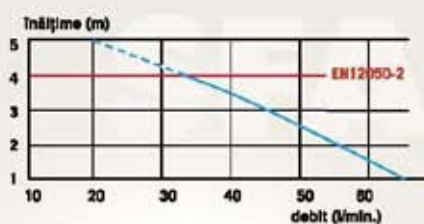
4 m &gt;&gt;&gt; sau

# SANIDOUUCHE®

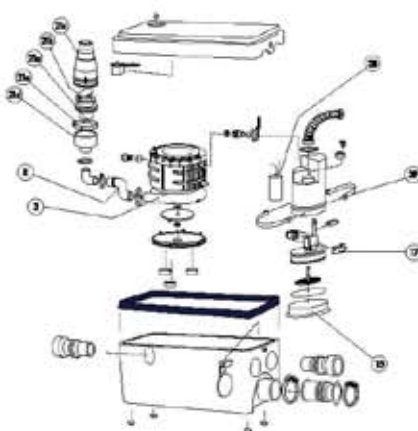
O pompă pentru uz casnic, la care se poate racorda cu ușurință o chiuvetă, un duș și un bideu



- Conectări posibile chiuvetă, duș, bideu
- Înălțimea de pompare până la 4 m
- Distanța orizontală de pompare până la 40 m
- Diametrul recomandat al conductei de evacuare 32 mm
- Temperatura maximă admisibilă a apei uzate 35°C
- Tensiune de alimentare 220-240 V / 50 Hz
- Putere motor 250 W
- Dimensiuni L x l x h 296 x 165 x 145 mm
- Clapeta anti-retur pre-montată din fabricație



N°	Descriere	Referință
3	Motor pompă	D2031
8	Conductă "S"	AU010614
15	Membrană	SI200184
17	Micro-întrerupător	SA100125
21	Supapă anti-retur	PCLB
38	Condensator	CO100106
39	Clemă potcoavă	VA100144



Dimensiunile reduse și racordurile aflate la o înălțime mică permit sistemului **SANIDOUUCHE®** să se integreze perfect sub cădița de duș sau, foarte discret, într-o piesă de mobilier de baie. Un alt avantaj practic: la una din intrările laterale ale echipamentului, se poate conecta o chiuvetă sau un bideu.



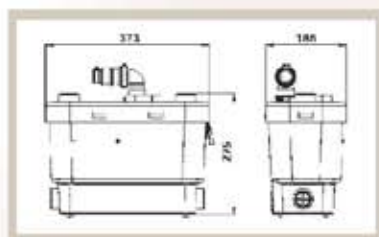
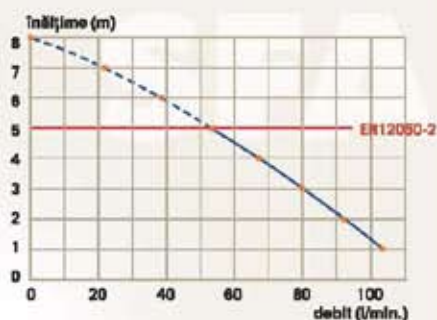
5 m >>> sau  
50 m >>> sau

# SANIVITE®

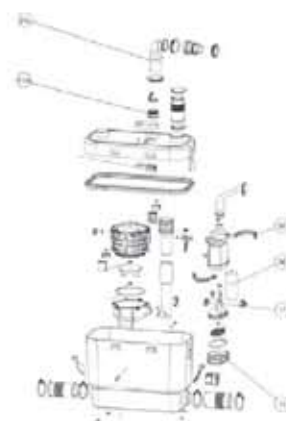
Noua pompă  
**SANIVITE "Silence"**,  
de uz casnic, ideală pentru  
bucătărie sau spălătorie



- Conectări posibile: chiuvetă bucătărie, chiuvetă baie, duș, cadă, bideu, mașină de spălat rufe, mașină de spălat vase
- Înălțimea de pompare până la 5 m
- Distanța orizontală de pompare până la 50 m
- Diametrul recomandat al conductei de evacuare 32 mm
- Temperatura maximă admisibilă a apei uzate la folosirea continuă 35°C
- Temperatura maximă admisibilă a apei uzate la folosirea cu intermitență 60°C
- Tensiunea de alimentare 220-240 V / 50 Hz
- Putere motor 400 W
- Dimensiuni L x l x h 373 x 185 x 275 mm
- Clapeta antiretur pre-montată din fabricație



N°	Descriere	Referință
3	Motor pompă	SS3031
15	Membrană	SI200184
17	Micro-întrerupător	CR100240
21a	Suport clapetă	BL120019
21c	Clapetă antiretur	BL120038
21d	Cot de evacuare	BL120204
21e	Manson 3 diametre	BL120987
38	Condensator 8 µF	CO100110
39	Clemă potocovă	VA100144



**SANIVITE® "Silence"** este capabil să urce apele uzate cu o temperatură ridicată, până la 5 m înălțime. Este sistemul ideal pentru spălătorii cu mai multe mașini de spălat, dușuri sau pentru colectarea apelor uzate dintr-o bucătărie complet echipată (mașină de spălat vase, chiuvetă, mașină de spălat rufe), aflată la parter sau subsol.





uz  
intensiv

80 m -&gt;&gt;&gt; sau

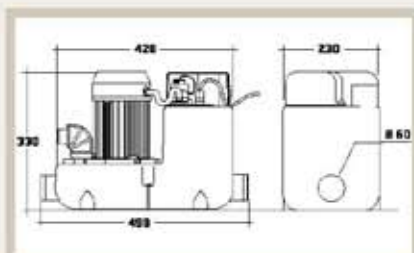
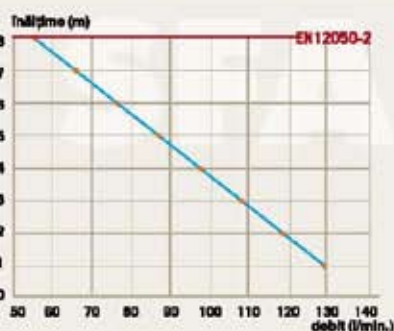
A  
A  
E  
C

# SANICOM®

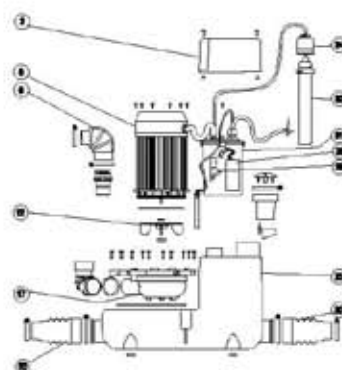
## O pompă performantă pentru utilizare intensivă și pentru spații comerciale



- Conectări posibile pentru ape uzate (fără toaleta)
- Înălțimea de pompare până la 8 m
- Distanța orizontală de pompare până la 80 m
- Diametrul conductei de intrare 50 mm
- Diametrul recomandat al conductei de evacuare 32 - 40 mm
- Temperatura maximă admisibilă a apei uzate la folosirea continuă 35°C
- Temperatura maximă admisibilă a apei uzate la folosirea cu intermitență 90°C (pe perioade scurte)
- Tensiune de alimentare 220-240 V / 50 Hz
- Putere motor 750 W
- Dimensiuni L x l x h 420 x 230 x 330 mm



N°	Descriere	Referință
2	Capac electric	BL120301
5	Motor pompă	CM105
6	Cot de leșire	AU010407
12	Turbină Sanicom	GU100140
17	Support motor	BL120115
20	Admisile ape reziduale 62/40	AF120140
23	Carcasă Sanloom	RO250130
29	Temporizator	AC120165
30	Condensator 8 µF	CO100110
31	Echipament electric	BL120300
32	Conductă scufundare	PU100100
34	Capac de presiune	BL120131

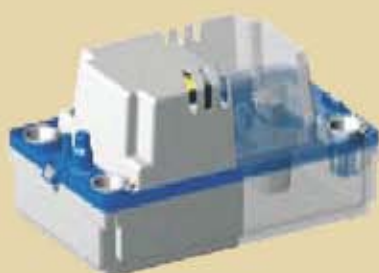


Fiind rezistentă la temperaturi ridicate, pompa **SANICOM®** poate fi utilizată ca stație de ridicare/pompare a apelor uzate provenite de la consumul casnic sau de la spațiile comerciale (bar, restaurant, salon de cofură, cantină, spălătorie, etc).





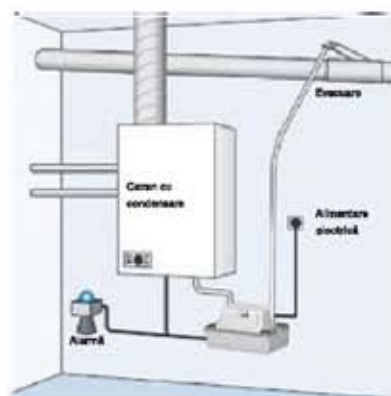
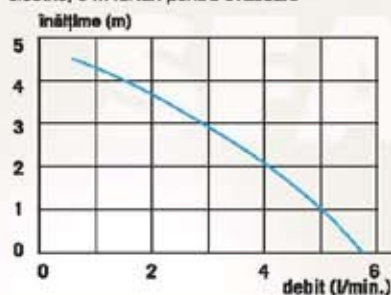
# SANICONDENS® Plus



Noua pompă pentru  
evacuarea apei de condens  
de la aparatele de aer condiționat  
și cazanele cu condensare

- Înălțimea de pompare până la 4,5 m
- Debit maxim 342 litri / oră
- Debit la 4 m 156 litri / oră
- PH minim 2,5
- Tensiune de alimentare 220-240 V / 50 Hz
- Putere motor 60 W
- Intensitatea max a curentului 0,52 A
- Grad de protecție IP20
- Nivel sonor < 45 dBA
- Temperatura medie 35° C
- Temperatura maximă admisibilă a apei uzate 80° C
- Dimensiuni L x l x h 277 x 160 x 146 mm
- Volumul rezervorului 2,1 litri

- Accesoriile furnizate : supapă antiretur, kit de fixare pe perete, conexiune pentru alarmă, 2 m cablu electric, 6 m furtun pentru evacuare



**SANICONDENS® Plus** este o pompă de mici dimensiuni ce poate fi montată pe perete sau pe podea. Fiind fabricată din polipropilenă, ea suportă chiar și apele uzate acide. Este rezistentă și la aciditatea de condens (ex: cazane cu condensare). Grație formei sale simetrice și a celor 4 intrări (2 de fiecare parte), pompa **SANICONDENS® Plus** se adaptează ușor la orice tip de instalare. Ea poate comanda și o alarmă (sonoră și vizuală).



# Întrebări frecvente

## 1. Ce este o sanipompă?

Sanipompa este un sistem de tocare și pompare a apelor uzate. Sistemul de tocare utilizează un cuțit rotativ pentru a măcina conținutul care, o dată amestecat cu apa provenită de la rezervorul de toaletă, este pompat prin tuburi de diametre mici (22/28/32 mm).

Pentru a instala sanipompele SFA, nu aveți nevoie decât de o alimentare cu apă, până la locul dorit, o alimentare electrică pentru aparatul SFA și un tub de evacuare de diametru mic.

## 2. Unde pot fi utilizate sanipompele?

La instalarea de toalete suplimentare, amenajate în case, apartamente, birouri, restaurante, spații publice. Utilizând sanipompele pot fi create noi săli de baie la subsoluri, mansarde, case de vacanță, hoteluri, pensiuni, de fapt peste tot unde sunt necesare și dorite instalații sanitare.

Sanipompele SFA reprezintă o soluție economică și viabilă acolo unde este imposibil de a instala sisteme de evacuare prin gravitație.

## 3. Care este principiul de funcționare, mai exact ?

Imaginați-vă un cuțit care se învârtă cu 2800 de rotații pe minut. Totul este tocat mărunț, apoi evacuat printr-un tub standard cu diametrul de doar 22/28/32 mm, în coloana de canalizare sau în fosa septică. Este evident că va fi mult mai simplu de instalat acest tub decât obișnuita evacuare prin conductele de 110 mm diametru !

## 4. Trebuie spart planșeul pentru a instala sanipompele SFA?

Nu, sanipompele se instalează cu ușurință deasupra planșeului deja construit, ceea ce elimină în totalitate necesitatea de a sparge podeaua, gresia, etc.

## 5. Poate fi montat aparatul SFA la un WC cu evacuare verticală?

Aparatul SFA nu poate fi atașat unui WC cu evacuare verticală, ci doar unuia cu evacuare laterală.

## 6. Instalarea unui sistem de evacuare vertical

Porțiunea verticală a sistemului de evacuare trebuie să fie situată cât mai aproape de aparat. Cu alte cuvinte, este necesar să începeți cu partea verticală a traseului de evacuare către canalizare. Cu toate acestea, dacă începeți traseul de evacuare cu o parte orizontală înainte de urcarea verticală, aceasta nu trebuie să depășească 30 cm lungime. Începând cu punctul cel mai înalt al sistemului de evacuare, trebuie respectată o înclinare de cel puțin 1% (pe parcursul orizontal), pentru a ajunge până la coloana principală de evacuare a apelor uzate. Vă recomandăm să instalați un robinet de purjare la nivelul punctului inferior al traseului vertical, pentru a facilita întreținerea (permițând evacuarea coloanei de apă verticale, în caz de reparații). Pentru a evita sifonarea, vă sfătuim fie să instalați o supapă de aerisire la nivelul punctului superior, fie să măriți diametrul conductei orizontale după punctul superior.

## 7. Materiale care trebuie utilizate pentru conductele de evacuare

Conductele de evacuare pot fi tuburi din PVC clasice sau țevi din cupru.

## 8. Diametrul de evacuare

Întrucât aparatele au puteri de pompare diferite, se va recomanda un diametru de evacuare diferit în funcție de aparat. Vă rugăm să consultați în catalog, pagina corespunzătoare produsului ales, pentru a afla care este cel mai potrivit diametru de evacuare pentru produsul dumneavoastră.

## 9. Se pot folosi aparatele SFA pentru evacuarea apei de la o chiuvetă de bucătărie, de la o mașină de spălat rufe sau de la o mașină de spălat vase ?

Produsul SĂNIVITE Silence este conceput special pentru o bucătărie sau spălătorie.

## 10. Poate fi evacuată apa menajeră de la o chiuvetă de bucătărie într-un sistem cu echipament de tocare?

Nu, pentru aceste aplicații puteți alege una dintre pompele SANIVITE sau SANICOM (fără tocător), deoarece grăsimile și bucățile mai mari de mâncare ar putea înfunda conducta de diametru mai mic și ar putea duce la probleme.

## 11. Presiunea apei

Presiunea minimă pentru utilizarea unui aparat SANICOMPACT este de 1,7 b. Dacă presiunea dumneavoastră de alimentare cu apă este inferioară acestei valori, vă sfătuim să instalați un vas de WC obișnuit, în spatele căruia veți adăuga un dispozitiv de tocare-pompare SFA, adaptabil, de tipul Saniflo, Sanitop, etc.

## 12. Miros

În măsura în care sanipompele și pompele noastre sunt instalate corect și bine întreținute, acestea nu emană nici un miros deosebit. În plus, toate sanipompele noastre sunt prevăzute cu un filtru cu cărbune activ, care reduce degajarea de mirosuri. Pentru a evita orice neplăcere, vă recomandăm să curățați și să detartrați în mod regulat aparatul dumneavoastră de tocare-pompare. Frecvența acestei operațiuni de detartrare depinde de duritatea apei din zona dumneavoastră (2-4 luni). Pentru aceasta, puteți utiliza oțet alb sau detartrant obișnuit, din comerț: deconectați aparatul de la rețeaua electrică, apoi turnați 2 litri de produs în vasul de ceramică al WC-ului dumneavoastră. Lăsați-l să acționeze câteva ore, apoi reconectați aparatul la rețeaua electrică și acționați dispozitivul de tragere a apei.

## 13. Care este durata de viață a sanipompelor?

Produsele SFA Franța sunt testate în laboratoare pe durata a 50.000 de cicluri, adică se simulează acționarea butonului de tragere a apei la WC de 10 ori / zi = 3.650 cicluri / an = durata de viață de 13,69 ani. Cum este vorba de o încercare standard, s-au oprit testele după 50.000 de cicluri. În consecință, produsele SFA pot funcționa mult mai mult.

## 14. Este scump un echipament SANIFLO?

Costurile cu munca - reduce major - și incredibila flexibilitate, fac din Saniflo o alternativă economică și viabilă acolo unde sistemele clasice gravitaționale nu pot fi instalate.

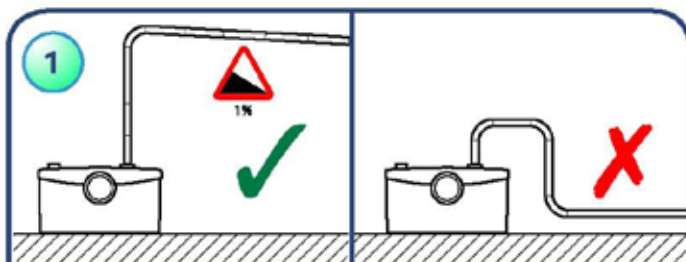
Pentru mai multe informații, puteți accesa rubrica "Întrebări frecvente" din site-ul nostru:

<http://www.saniflo.ro/IntrebăriFrecvente.aspx>, sau puteți descărca instrucțiunile de utilizare ale fiecărui aparat de pe pagina produsului, ori ne puteți scrie completând formularul de la pagina: [www.saniflo.ro/contact.aspx](http://www.saniflo.ro/contact.aspx)

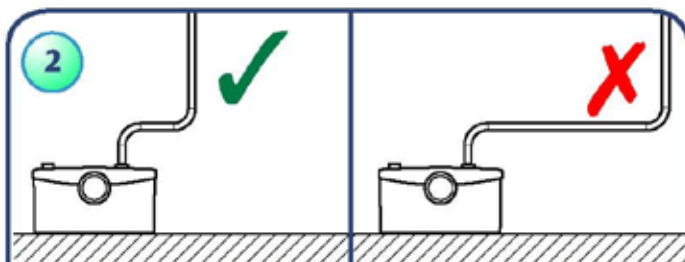
Vă așteptăm în magazinele partenerilor noștri din țară ! Lista acestora o puteți găsi pe site, la rubrica "Distribuitori".



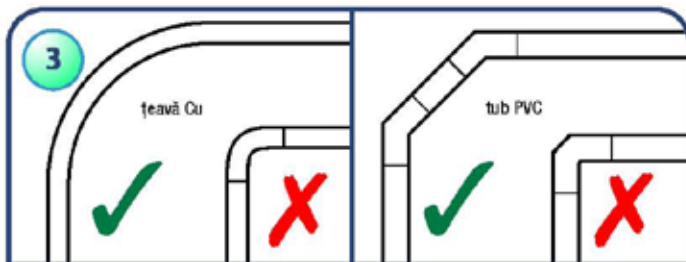
## 10 reguli de bază pentru instalarea corectă a sanipompelor SFA SANIFLO



Toate tuburile orizontale pentru evacuare trebuie să aibă o cădere gravitațională de cel puțin 1%.

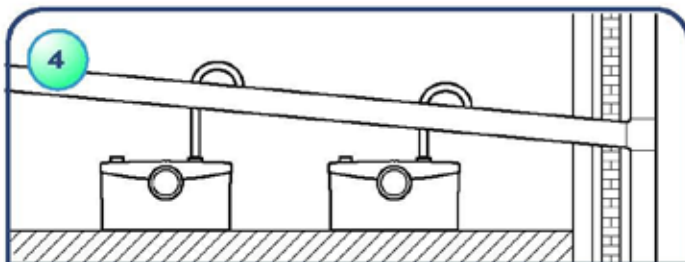


La instalarea unui parcurs vertical de țevă, acesta trebuie montat la o distanță de cel mult 30 cm de unitate, apoi pentru traseul orizontal se va respecta regula nr. 1.

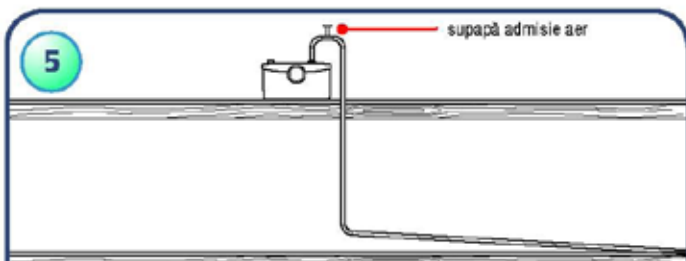


Pe cât posibil, coturile realizate pe traseul de evacuare să fie largi, nu la 90 de grade (ex.: 2 coturi la 45 de grade, în loc de unul la 90 de grade).

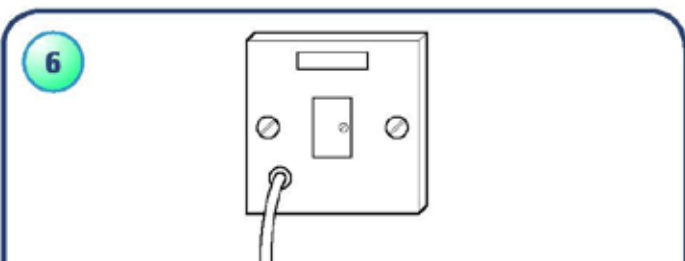
Diametre evacuare: 22-28-32 mm.



Fiecare conductă de evacuare trebuie conectată separat la conducta de scurgere principală. Se poate folosi un traseu comun, însă acesta trebuie să aibă un diametru mai mare și cădere gravitațională.



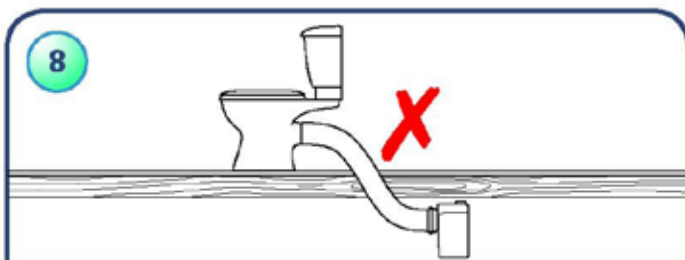
Dacă traseul conductei de evacuare coboară la o înălțime mult mai mică decât echipamentul SFA, este necesară montarea unui sifon prevăzut în partea superioară cu o supapă de admisie aer.



Circuitul de alimentare electrică a aparatului trebuie să aibă împământare (clasa I) și să fie protejat de un disjunctiv de înaltă sensibilitate (30 mA).



Tuburile orizontale de la intrările în aparat trebuie să aibă o cădere gravitațională de 3%. Pentru a racorda un duș este posibil să fie nevoie să ridicați cădița, cu 15-17 cm față de sol.



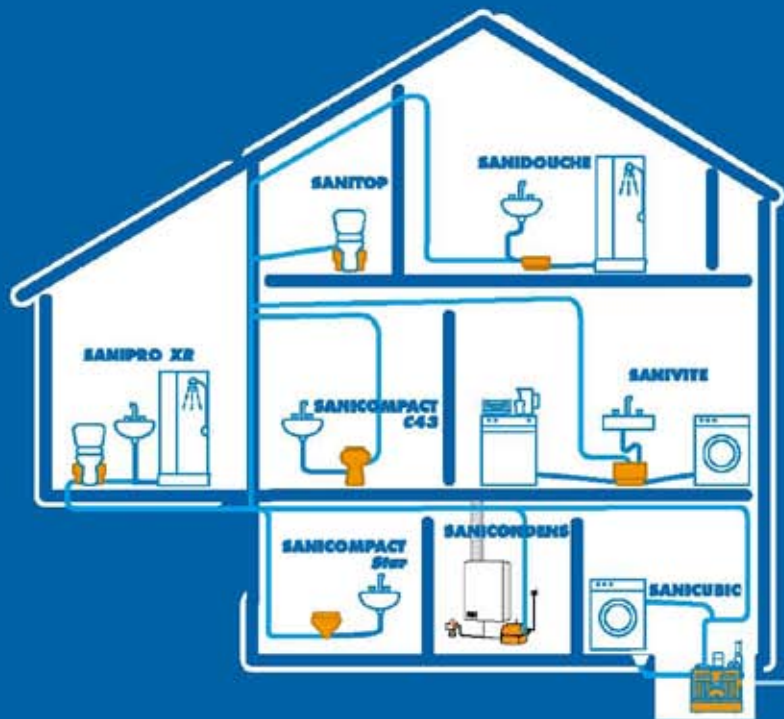
Echipamentul SFA se amplasează în spatele scaunului WC, și nu sub acesta.



Accesul la sanipompele SFA trebuie să fie ușor, în eventualitatea unor lucrări de întreținere. Orice extensie realizată între legirea WC și perete trebuie să fie de maxim 150 mm.



Dacă rezervorul de WC trebuie fixat pe perete, pentru montarea sanipompei SFA se va asigura spațiul prin îndepărtarea scaunului WC și a rezervorului.



# SFA Group

## 2 ANI GARANȚIE




















Pompele și Sanipompele SFA, respectă standardele europene în vigoare (EN12050-1, EN12050-2 și EN12050-3) și sunt produse într-o fabrică certificată ISO 9001 versiunea 2008 AFAQ Franța.

**14 SOLUȚII PENTRU A INSTALA OBIECTELE SANITARE ÎN ORICE LOC DORIȚI**



**SFA este un grup francez cu 16 filiale în întreaga lume...**

-  Groupe SFA International, Franța
-  SFA SANIRISH, Irlanda
-  SFA SANITRIT, Italia
-  SANIFLO AB, Suedia
-  SFA SANIFLO INC., SUA
-  SFA SANITRIT, Spania
-  SANIFLO, Marea Britanie
-  SFA SANIFLO INC., Canada
-  SFA LDA, Portugalia
-  SFA SANIBROY, Germania/Austria
-  SFA Poland, Polonia
-  SFA SANIFLO SRL, România
-  SFA SANIBROYEUR BENELUX, Olanda / Belgia
-  SFA Rus, Rusia
-  SFA SANIBROY, Cehia / Slovenia
-  SFA SANIBROY AG, Elveția
-  SANIFLO Australia / Noua Zeelandă

... și cu peste 60 de parteneri pe tot globul.

Pentru orice informație, contactați: SFA SANIFLO SRL România  
Strada Leonard Nicolae, nr. 2A  
Timișoara 300454, România  
Tel: +40 258 245 092  
Fax: +40 258 245 029  
e-mail: info@saniflo.ro

**SFA Group**  
**www.saniflo.ro**

Reprezentant:

